



werk, Ersatzwohnbau

20 Jahre Verdichtung in Zürich

Halbherzige Verstärkung
Der Wandel in Zahlen
Fünf ausgewählte Beispiele
und: zweimal Umbau in Freiburg und Bern

9-2018

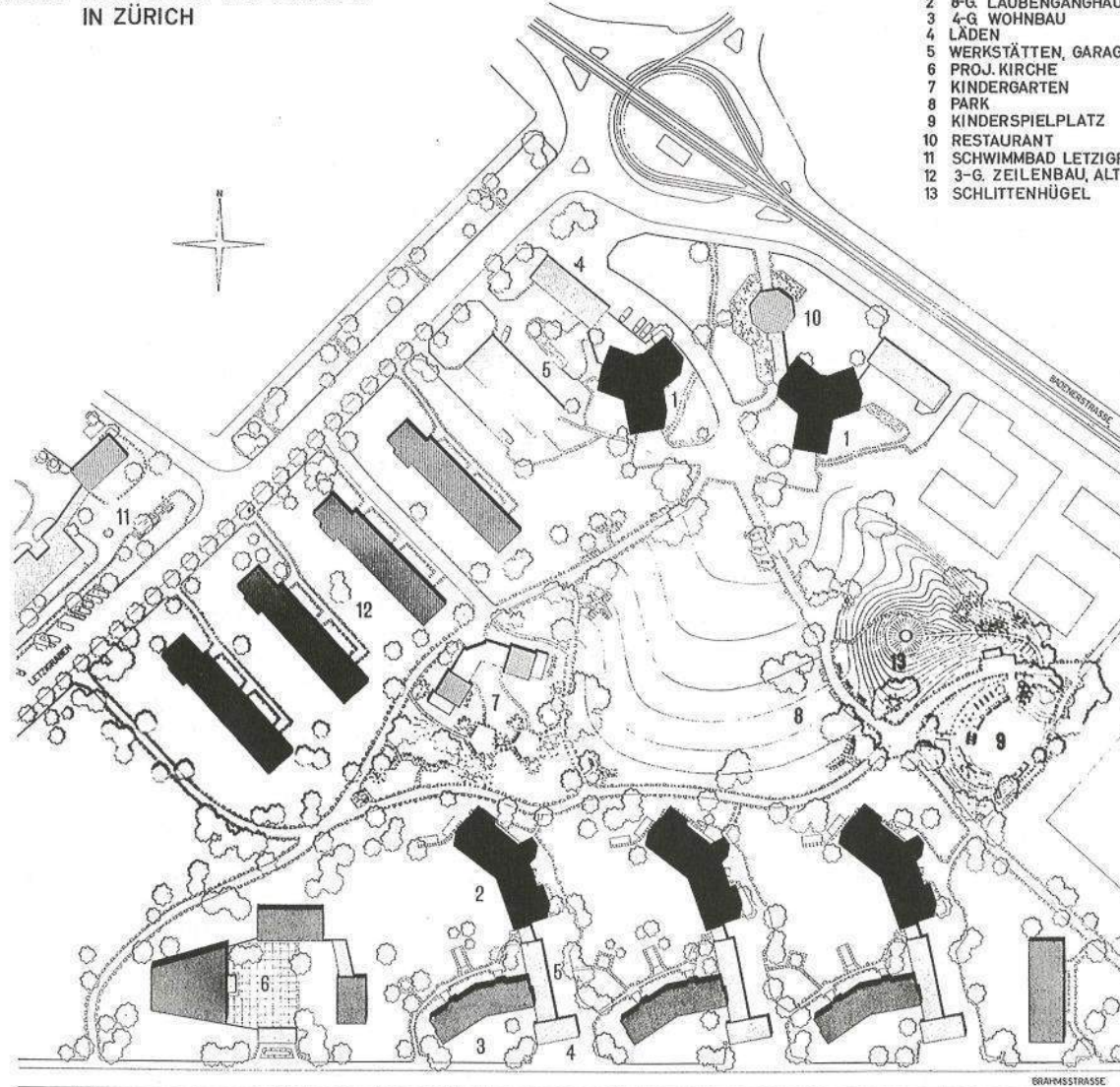
Construction de remplacement
Replacement Housing



CHF 25.-/EUR 35.- 9 770237 93000 0

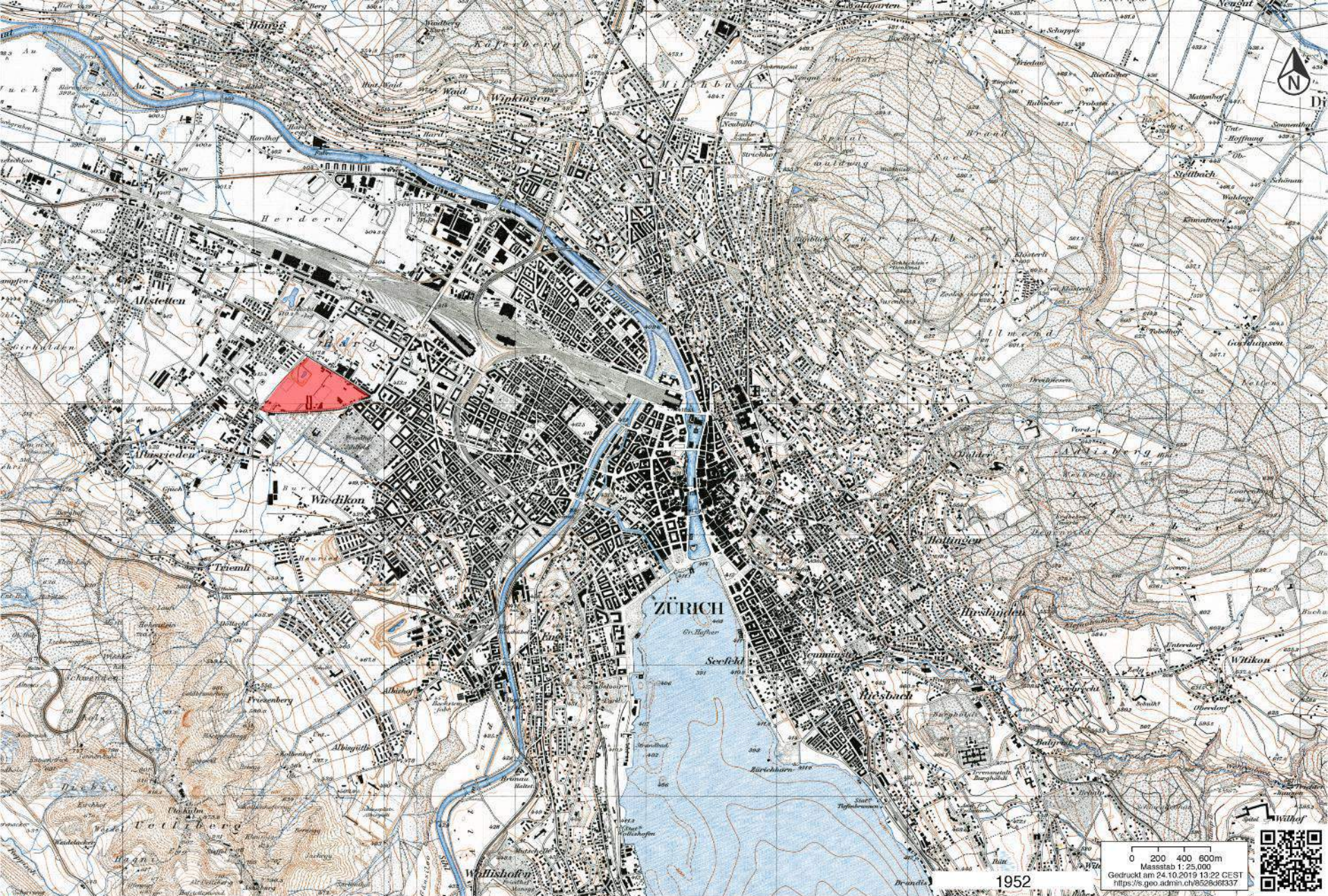
**BEBAUUNG HEILIGFELD-LETZIGRABEN
IN ZÜRICH**

- 1 12-G. TURMHAUS
- 2 8-G. LAUBENGANGHAUS
- 3 4-G. WOHNBAU
- 4 LÄDEN
- 5 WERKSTÄTTEN, GARAGEN
- 6 PROJ. KIRCHE
- 7 KINDERGARTEN
- 8 PARK
- 9 KINDERSPIELPLATZ
- 10 RESTAURANT
- 11 SCHWIMMBAD LETZIGRABEN
- 12 3-G. ZEILENBAU
- 13 SCHLITTENHÜGEL



0 5 10 20 30 40 50 METER

HOCHBAUAMT DER STADT ZÜRICH
STADTBAUMEISTER *U. Kuhn*

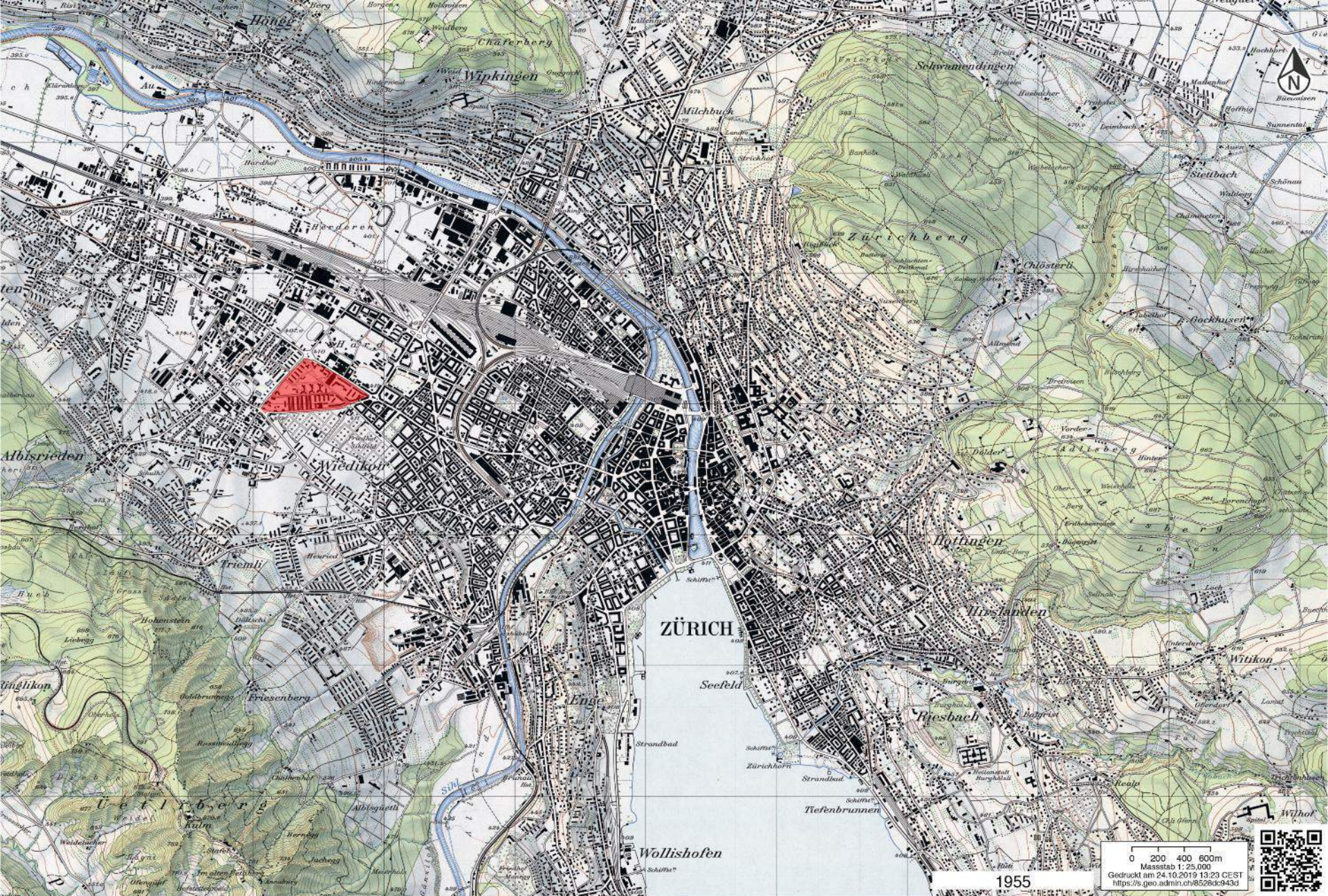


ZÜRICH

1952

0 200 400 600m
Massstab 1:25.000
Gedruckt am 24.10.2015 13:22 CEST
<https://geo.admin.ch/83524/61337>



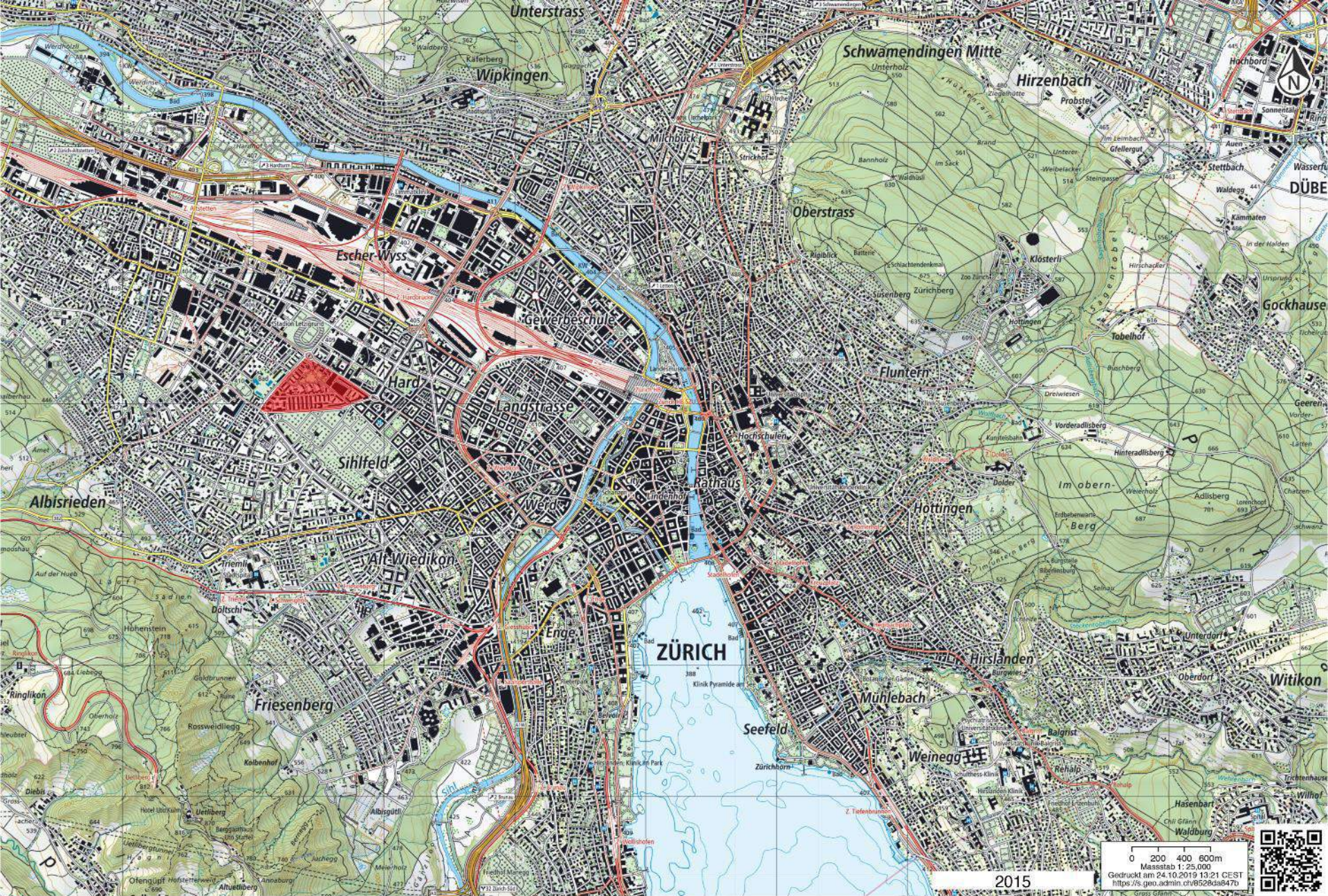


ZÜRICH

1955

0 200 400 600m
Massstab 1:25.000
Gedruckt am 24.10.2019 13:29 CEST
<https://geo.admin.ch/685294/943d>





2015

Massstab 1:25,000
Gedruckt am 24.10.2015 13:21 CEST
<https://geo.admin.ch/0926488470>



Schweizerische Eidgenossenschaft
Confédération suisse
Confederazione Svizzera
Confederaziun svizra
in collaboration with the cantons

www.geo.admin.ch ist ein Portal zur Einsicht von geolokalisierten Informationen, Daten und Diensten, die von öffentlichen Einrichtungen zur Verfügung gestellt werden
Haftung: Obwohl die Bundesbehörden mit aller Sorgfalt auf die Richtigkeit der veröffentlichten Informationen achten, kann hinsichtlich der inhaltlichen Richtigkeit, Genauigkeit, Aktualität, Zuverlässigkeit und Vollständigkeit dieser Informationen keine Gewährleistung übernommen werden. Copyright, Bundesbehörden der Schweizerischen Eidgenossenschaft. <http://www.disclaimer.admin.ch>
© swisstopo

GRUSS GRAMM...



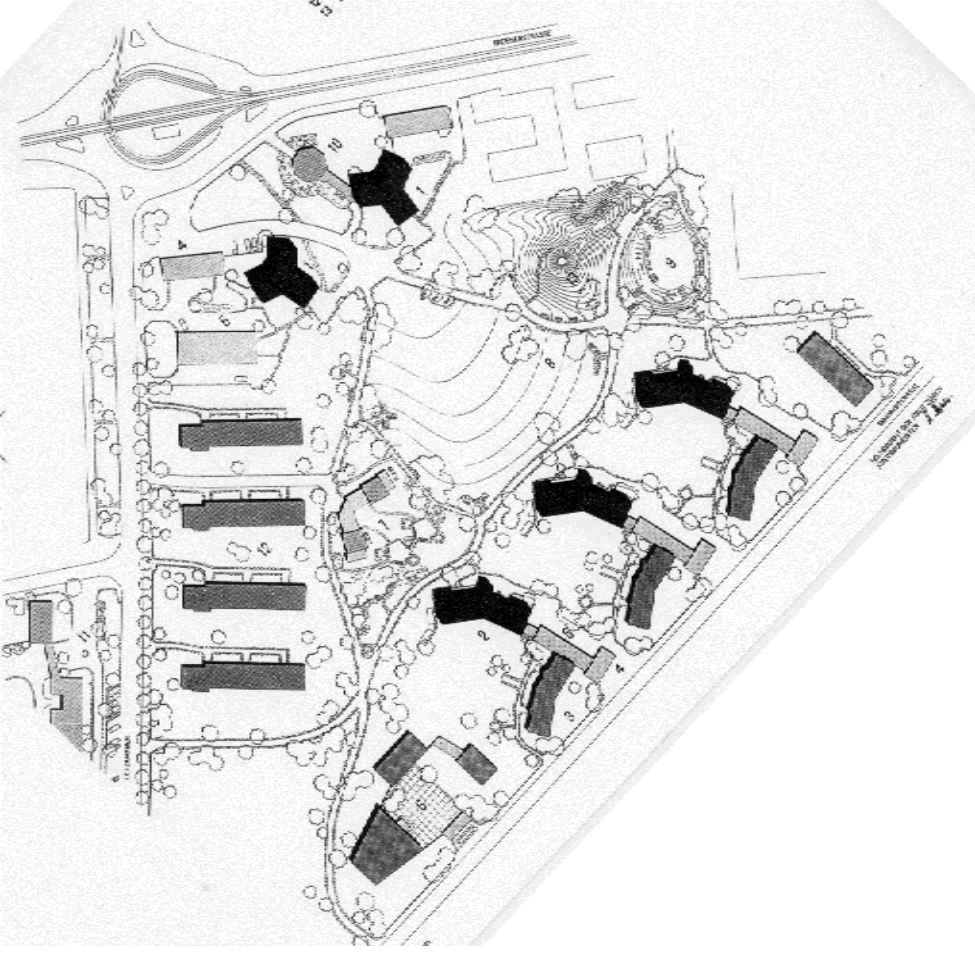








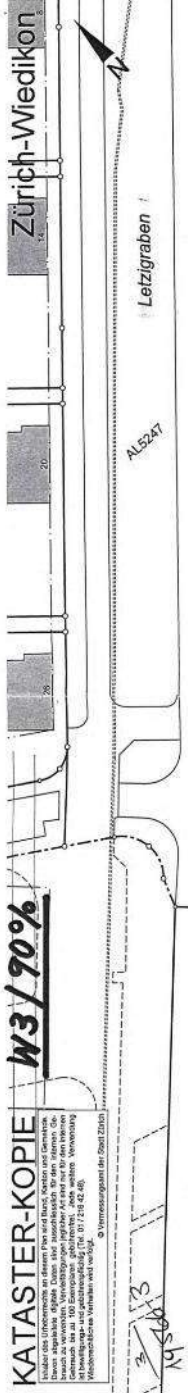




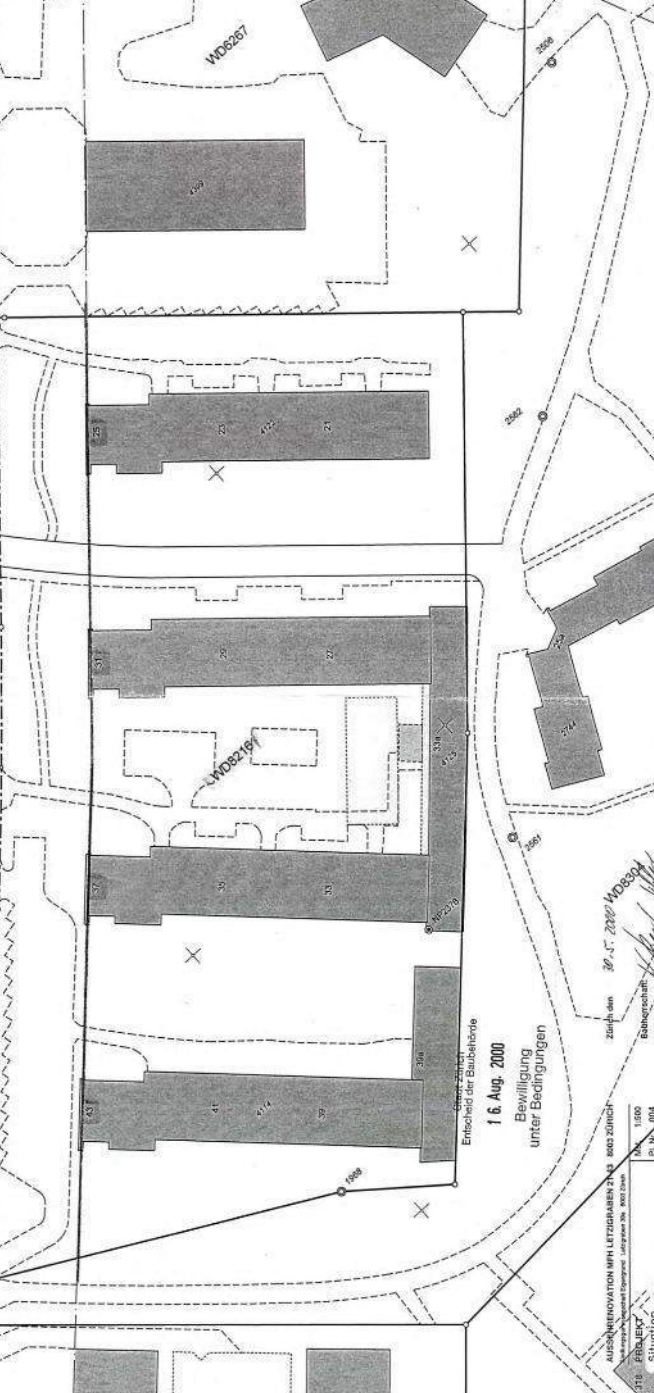
KATASTER-KOPIE **W3/90%**

Verbleib des Urkatasters im Rahmen des Kantonsplan- und Bauzonenplanverfahrens.
 Dieser abstrahierte, digitale Daten- und Zeichnungsbild für den Kataster. Die
 Grenzen sind mit 100-Schrittweite gezeichnet, jede weitere Veränderung
 wird durch den Katasteramt mitgeteilt. (Art. 171 Ziff. 4-6 AB)
 © Vermessungsdienst der Stadt Zürich

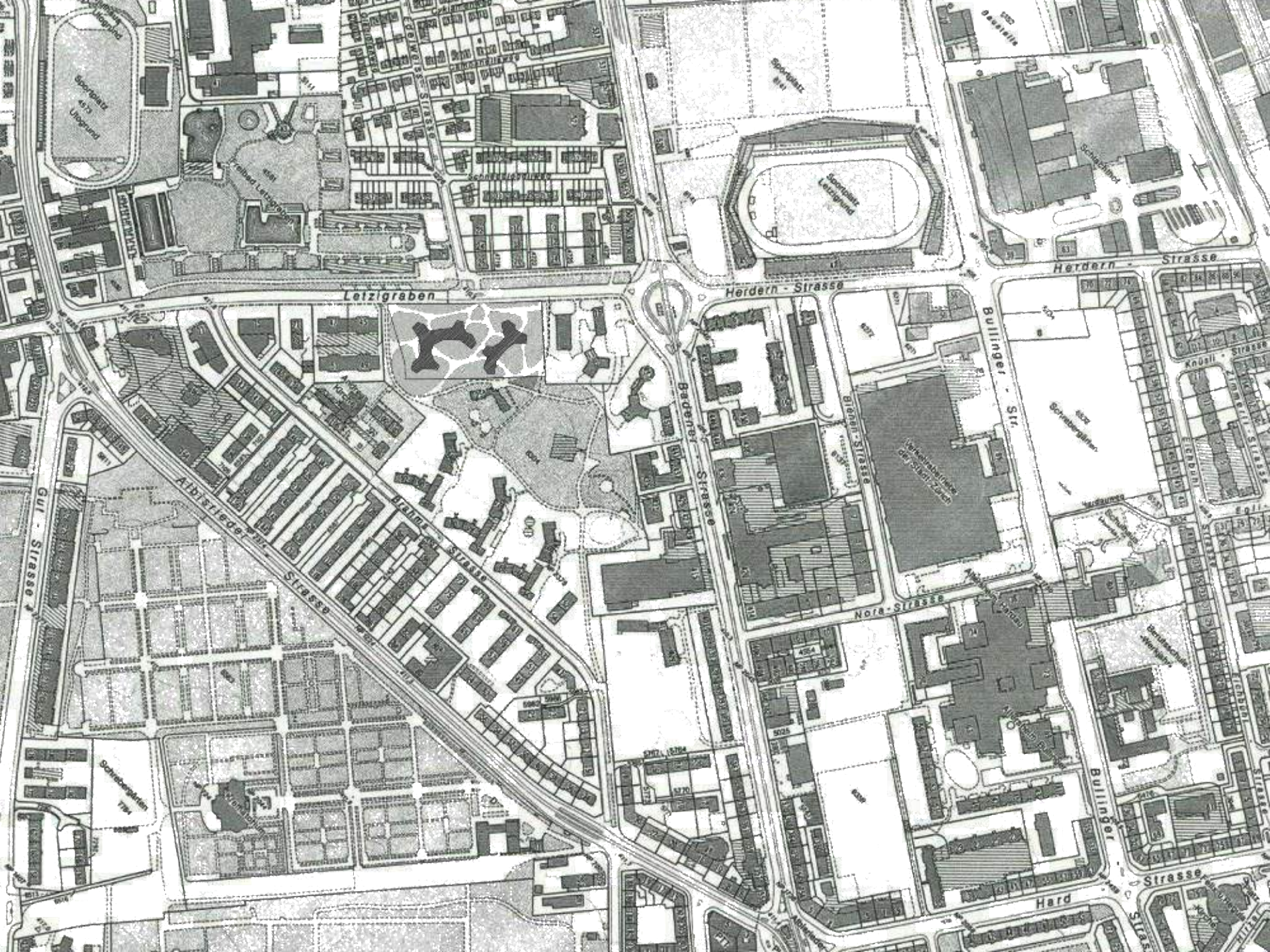
Zürich-Wiedikon



Quartier Albisrieden



AUSSCHENKUNGSPLAN W3/LETZIGRABEN 2/10 8003 ZÜRICH
 410 - FRIEDRICH
 Situation
 Maßstab 1:500
 P. N. 004



Stadthaus
475
Ungewerblich

Stadthaus
475
Ungewerblich

Stadthaus
475
Ungewerblich

Stadthaus
475
Ungewerblich

Letzigraben

Herdern-Strasse

Herdern-Strasse

Gul-Strasse

Albri-Strasse

Albri-Strasse

Badener-Strasse

Bullinger-Str.

Bullinger-Str.

Nora-Strasse

Bullinger-Strasse

Hard-Strasse

Stadthaus
475
Ungewerblich

484

5025

5170

Hard-Strasse

Stadthaus
475
Ungewerblich













Letzigraben

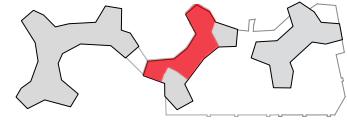












Kote = ± 0.00 = 410.30

203.1 SGE

Letziggraben 21, 23, 27, 31, 35, 39, 8003 Zürich

Ausführungsplanung

[Layouttitel]

1:100

Plan-Nr. H2 EG_KITA-200

Plangrösse A3

Datum 06.02.2017

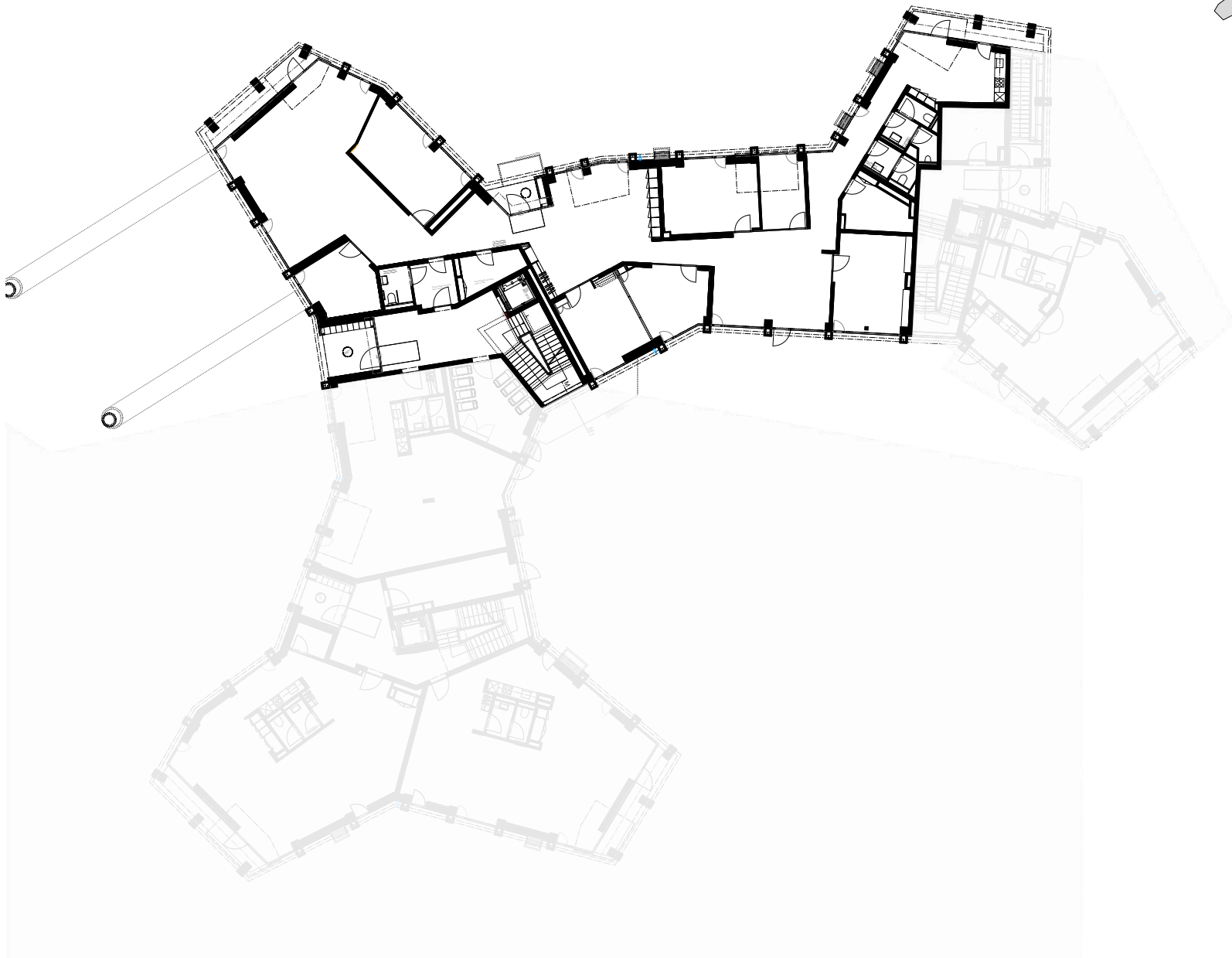
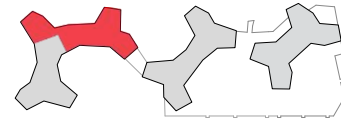
Referenz TW

Revision

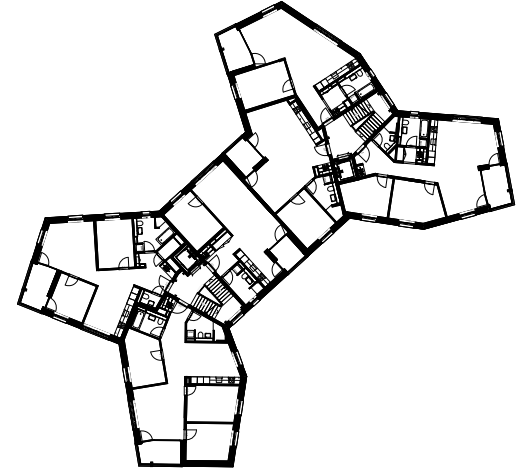
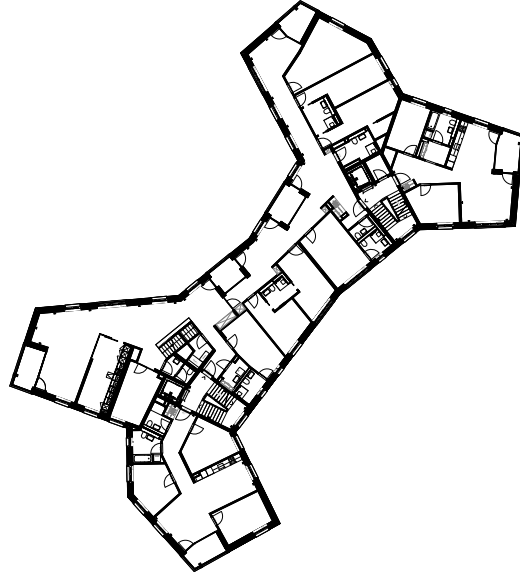
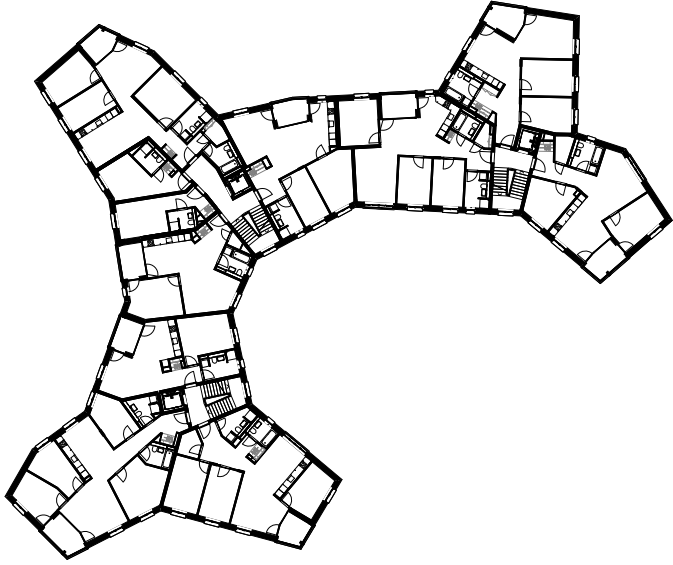
Index

Dateiname 203.1_Übersichtspläne_Möblierungen.v

von Ballmoos Partner Architekten AG, ETH BSA SIA
Badenerstrasse 156, 8004 Zürich
Tel. +41 43 322 20 80, Fax 043 204 10 01
office@vonballmoospartner.ch



Kote = ± 0.00 = 410.30
203.1 SGE
Letzigraben 21, 23, 27, 31, 35, 39, 8003 Zürich
Ausführungsplanung
[Lage/Grundriss]
1:100
Plan-Nr. H1 EG_GESCHST_Variante_1
Planfläche 83.5 x 98.6
Datum 27.09.18
Referenz TW
Revision 22.06.2018
Index
Dateiname 203_1_Ubersichtspläne_Möblierungen.v
von Ballinooos Partner Architekten AG, ETH BSB, BSA
Bühnenstrasse 156, 8004 Zürich
Tel. +41 43 352 20 80, Fax 043 204 10 01
office@ballinooospartner.ch





Kote = ± 0.00 = 410.30

203.1 SGE

Letziggraben 21, 23, 27, 31, 35, 39, 8003 Zürich

Ausführungsplanung

[Layouttitel]

1:200

Plan-Nr. H2 1-2.OG

Plangrösse A3

Datum 27.09.16

Referenz JP

Revision

Index

Dateiname 203.1_Übersichtspläne_Möblierungen.v

von Ballmoos Partner Architekten AG, ETH BSA SIA
Badenerstrasse 156, 8004 Zürich
Tel. +41 43 322 20 80, Fax 043 204 10 01
office@vonballmoospartner.ch



Konzept Materialisierung Wohnung

am Beispiel H1-39-W01 4.5-Whg. x6



Bodenbelag Eiche geölt
Hochkantlamelle 160 mm



Fussmatte BRIMEX
im Boden eingelassen
(Wohnungseintern bei Eingang)



Bodenplatten Böder,
Mosa 208V 30x30



Wandplättli Böder, Mosa
Global Collection 10x20



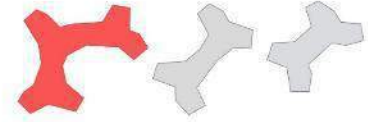
Wände Glättputz Q3,
RAL 9010



Decke, Sichtbeton Typ II, mit
pigmentierter Lasur



Terrassenplatten
Beton Sandgestrahlt, eingefärbt Format 25x50



Wohnung 39.01_W01









Wohnüberbauung Letzigraben / Kunst am Bau

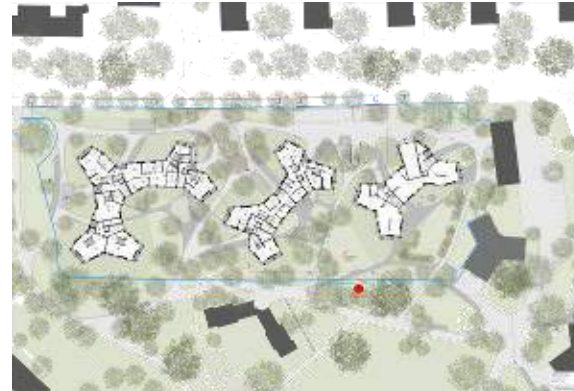


VISUALISIERUNG KUNSTWERK

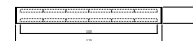
Ein Display im neu gestalteten Parkteil des Heiligfelds zeigt Videobilder von zwei Wärmebildkameras, die vorbeifliegende Vögel erfassen. Zu sehen sind ebenso hochliegende Zugvögel, die von blossen Auge nicht erkennbar sind, als auch Vögel in der näheren Umgebung. Die Wärmebildkameras, die am Tag und in der Nacht Bilder produzieren, sind auf den Ersatzbauten am Letzigraben installiert. Sie sind ausschliesslich gegen den Himmel gerichtet und registrieren keine Menschen. Neben den Livebildern, werden auf dem doppelseitigen LED Display, während den Ruhephasen der Tiere, gespeicherte, mit Datum und Uhrzeit gekennzeichnete Aufnahmen eingespielt. Die Displays sind in ein eigens gestaltetes, formschönes und gesichertes Gehäuse montiert. Die erfassten Daten sind im Internet abrufbar und werden durch zusätzliche Informationen über die Tiere ergänzt. Die Konzeption und Umsetzung des Kunstwerks erfolgt in Zusammenarbeit zwischen dem Künstler Thomas Julier und der Vogelwarte Sempach.

Projektverfasser:
Thomas Julier
Saltinadamm 24
3902 Brig-Glis
th.julier@gmail.com
0041 79 577 7877

Bauherrschaft:
Siedlungsgenossenschaft
Eigengrund
Zürcherstrasse 109
8952 Schlieren



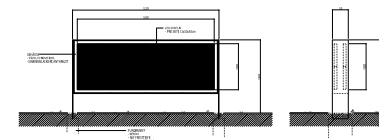
UMGEBUNGSPLAN



GRUNDRISSE DISPLAY



ANSICHT DISPLAY MIT FASSADE NEUBAU



ANSICHT DISPLAY FRONT

ANSICHT SEITE



